


# Odenwaldkreis

lädt ein

**birdwatch am 05. Oktober 2014**

**Vogelzugbeobachtung mit den Experten**

**Frank Philip Gröhl, Riedstadt**

**Bernd Petri, Büttelborn**

**Organisatoren: Martina Limprecht + Gerhard Germann**

Der **NABU - Odenwaldkreis** lädt alle am Vogelzug interessierten Personen zu dieser kostenlosen Veranstaltung ein. Ob am Vor- oder Nachmittag, auch zu beiden Terminen, aber auch nur teilweise, alle sind willkommen beim Vogelbeobachten und zählen.

Die ganze Veranstaltung ist natürlich wetterabhängig, daher entsprechende Kleidung wählen.

Fernglas, (Spektiv) und Notizblock dürfen natürlich auch nicht fehlen.

Genauere Uhrzeiten und Orte s. folgende Seiten.

Einen erlebnisreichen Tag wünscht der

**NABU-Odenwaldkreis**

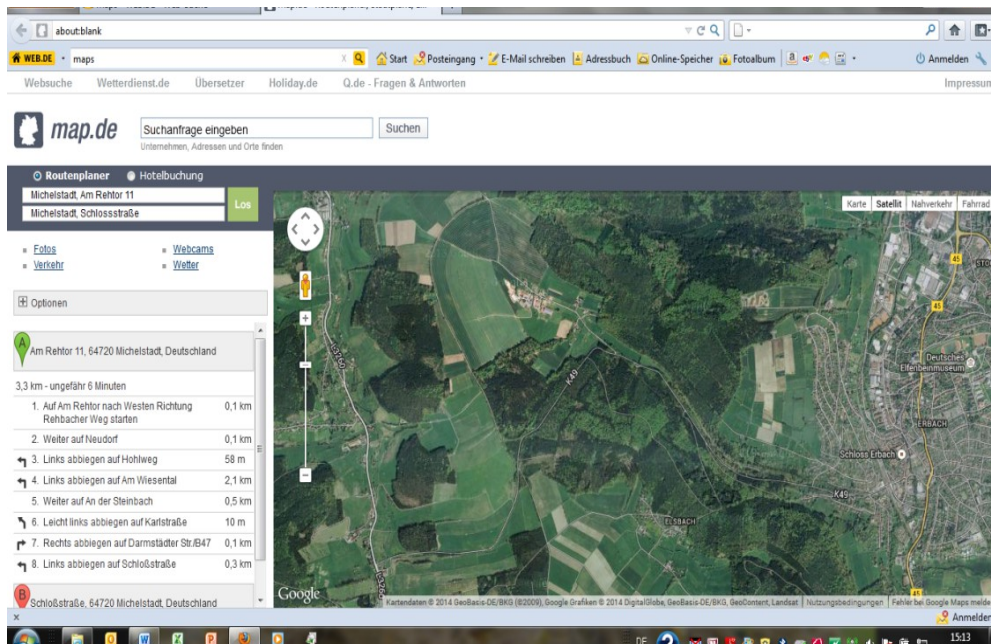
gez.: Gerhard Germann, Am Rehtor 11, 64720 Michelstadt

tel.: 06061 – 4817, E-mail: NABU-Germann@web.de

## 1. 7.30 Uhr – ca. 11.00 Uhr

### P „Tränkefeldeiche“, K49 Erbach-Mossautal

Autos bitte am Parkplatz der „Tränkefeldeiche“ abstellen und ca. 300m zur Beobachtungsstelle laufen.



Südlich der Beobachtungsstelle befinden sich die Fünf Windenergieanlagen auf dem „Geisberg“.

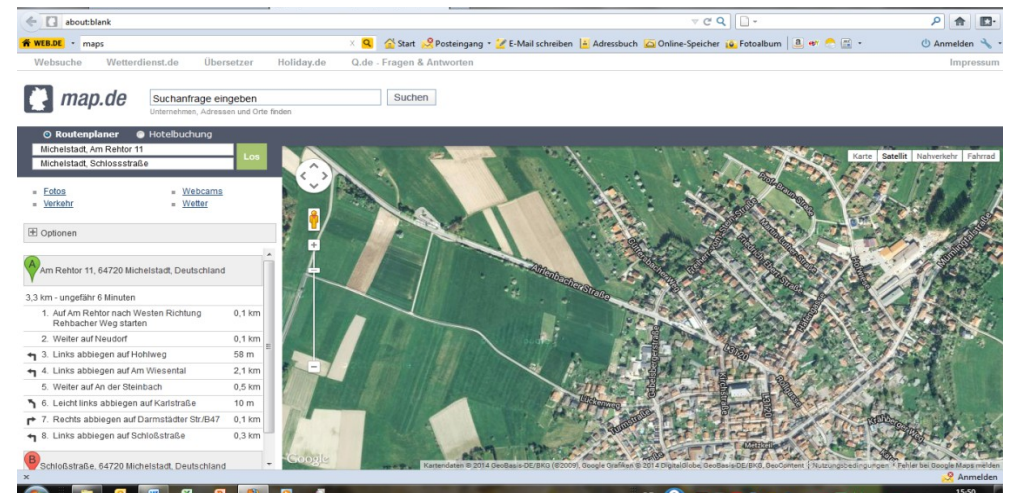
Um ca. 11 Uhr fahren wir zum Mittagessen nach Unter-Mossau in die „Daumsmühle“.

Am Nachmittag geht es in Beerfelden weiter, s. n. Seite

## 2. 13.30 Uhr – 18.00 Uhr

### Beerfelden P am Galgen, L3120 Beerfelden - Airlenbach

Die Beobachtungsstelle befindet sich in unmittelbarer Nähe des Galgens.



Weitere Informationen im Internet unter

[NABU-Odenwaldkreis.de](http://NABU-Odenwaldkreis.de)

Während des ganzen Tages gibt es Kuchen und Kaffee für die eifrigen Vogelzähler/innen, natürlich auch für Gäste.

So hoffen wir zahlreiche Vogelarten auf Ihrem Zug beobachten zu können, schönes Wetter erhöht dieses Erlebnis natürlich.